

חוק התכנון והבנייה, התשכ"ה - 1965
תכנית לתשתית לאומית

מס' תת"ל \ 49

דרך מס' 85 בקטע צומת
כרמיאל (מזרח) עד מחלף
נחל עמוד

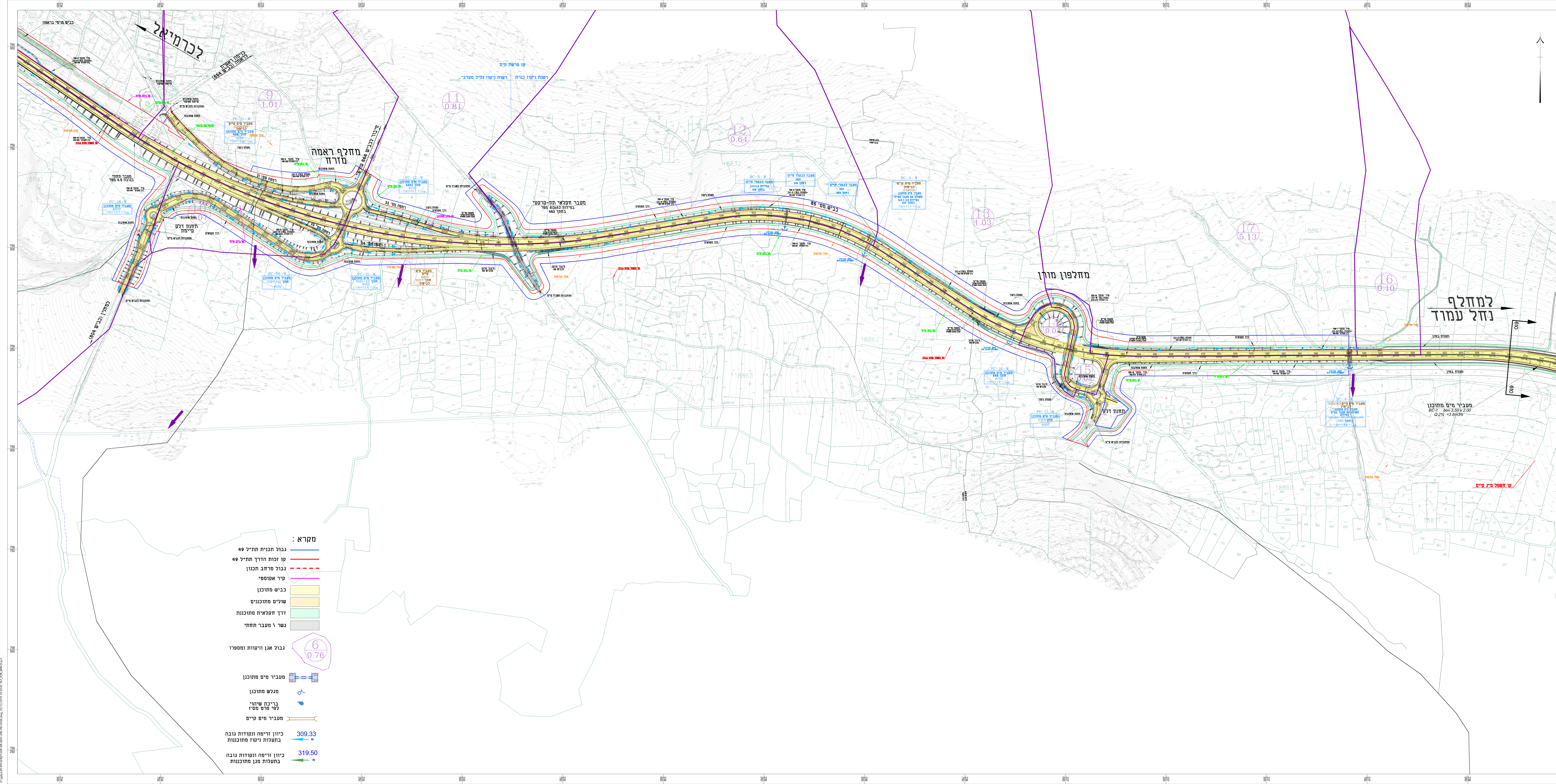
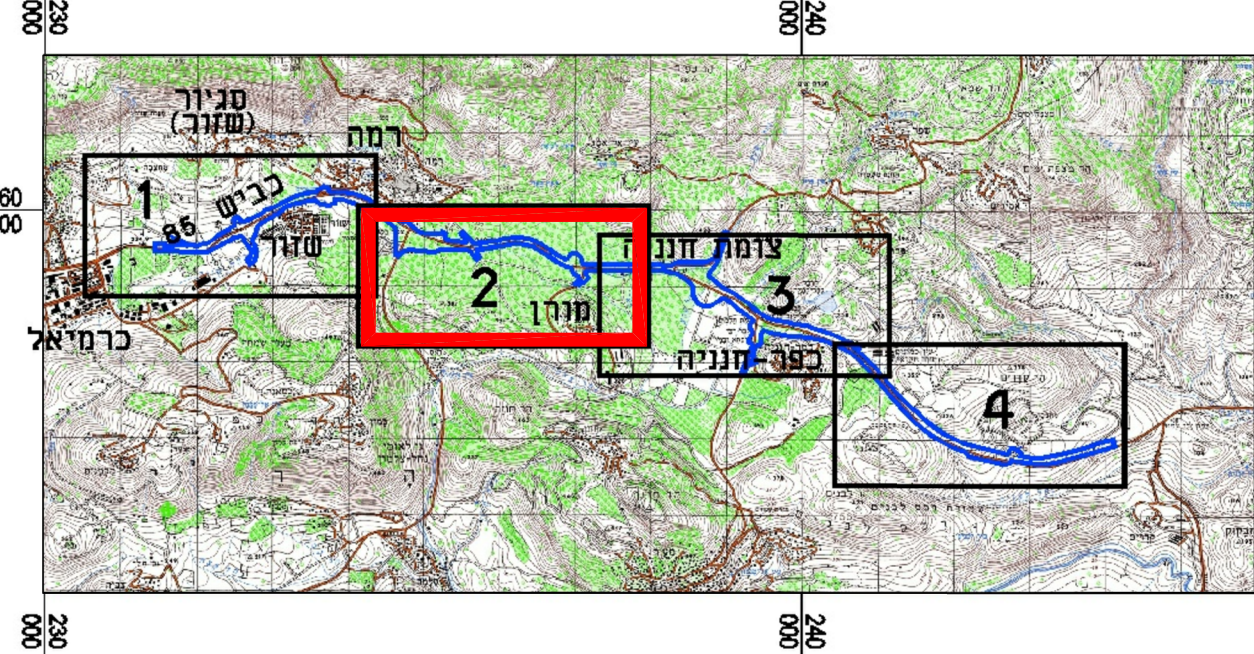
נספח ניקוז	גליון מס' 2 מתוך 4
מחזור	צפון
מרחב תכנון מקומי	בקעת בית הכרם, כרמיאל, מרום הגליל
רשות מקומית	כרמיאל, מרום הגליל, נחף, סאג'ור, ראמה
ישוב	כרמיאל, נחף, שזור, סאג'ור ראמה, כפר חנניה

תוכנית בסמכות	ארצית
איחוד וחלוקה	ללא איחוד וחלוקה
היתרים או הרשאות תאריך	תכנית שמכוחה ניתן להוציא היתרים או הרשאות 51219
שלב	תשח 2,138.71 דונם קנה מידה 1:2500
שטח התוכנית	

שמות וחתימות:	
מגיש התכנית	נתיבי ישראל-החברה הלאומית לתשתיות מחברה חתימה
עורך ראשי	תאגיד: נתיבי ישראל תואל נחשוואי
יזם	תאגיד: חסון - ירושלמי בע"מ חברה מסחרית תאגיד: נתיבי ישראל

בעלי ענין בקרקע	
בעלים	תאגיד: רשות מקרקעי ישראל חתימה

תרשים סביבה ומפתח גיליונות
קנה"מ 1:100,000



מקרא :

- גבול תכנית תת"ל 49
- קו זכות הדרך תת"ל 49
- גבול מרחב תכנון
- קיר אקוסטי
- כביש מתוכנן
- שולים מתוכננים
- דרך חקלאית מתוכננת
- גשר \ מעבר תחת

גבול אגן היקוות ומספרו

- מעביר מים מתוכנן
- מגלש מתוכנן
- בריכת שיחוי
- לפי פרס מס'ו
- מעביר מים קיים

כיוון זרימה ונקודות גובה

כיוון זרימה ונקודות גובה