

חוק התכנון והבנייה, התשכ"ה - 1965  
תכנית לתשתית לאומית

מס' תת"ל \ 49	
דרך מס' 85 בקטע צומת כרמיאל (מזרח) עד מחלף נחל עמוד	
נספח גיקוד	גליון מס' 4 מתוך 4
מחוז	צפון
מרחב תכנון מקומי	בקעת בית הכרם, כרמיאל, מרום הגליל
רשות מקומית	כרמיאל, מרום הגליל, נחף, סאג'ור, ראמה
ישוב	כרמיאל, נחף, שזור, סאגור, ראמה, כפר חנניה

תוכנית בסמכות	ארצית
איחוד וחלוקה	ללא איחוד וחלוקה
היתרים או הרשאות	תכנית שמכוחה ניתן להוציא היתרים או הרשאות
תאריך	5.12.19
שלב	תש"ח
שטח התוכנית	דונם 2,138.71 קנה מידה 1:2500

שמות וזתימות:	
מגיש התכנית	נתיבי ישראל-חברה הלאומית לתשתיות תחבורה
עורך ראשי	תאגיד: נתיבי ישראל יעקב חתת
יוזם	תאגיד: תדמ תדמס אודיזיה בע"מ חברת משלוחות תאגיד: נתיבי ישראל

בעלי ענין בקרקע	בעלים
תאגיד: רשות מקרקעי ישראל	

נספח גיקוד

עורך: משה ציבורסקי

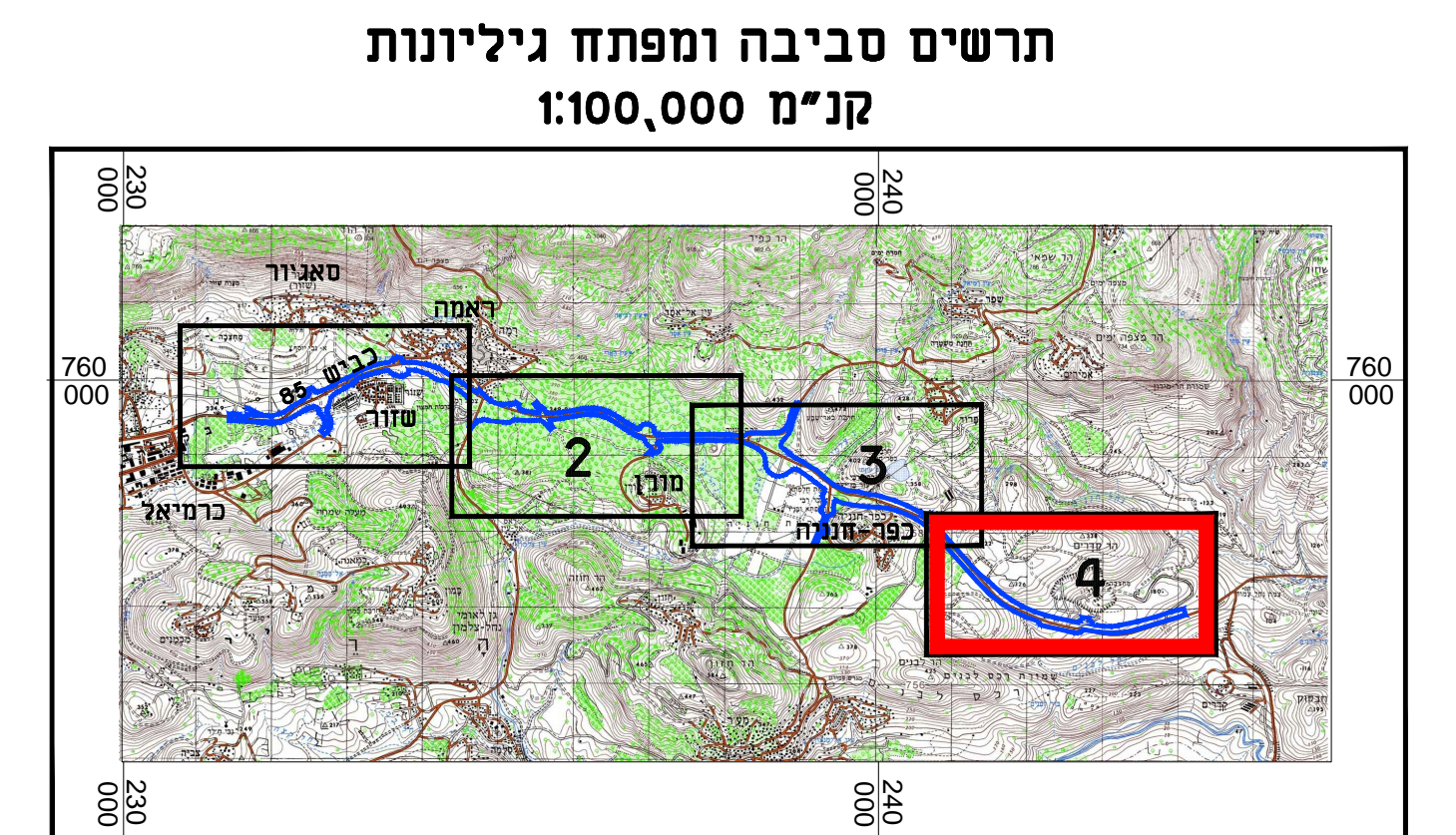
מ.ב.

M.M GROUP - 'SOUTH'

קבוצת מ.ב. - 'דרום'

החברה הלאומית לתשתיות תחבורה

מ.ב. 5746791  
רח' הירשקוביץ 6, רמת גן 5746791  
דואר אלקטרוני: southeng@gmail.com



- מקרא:
- גבול תכנית תת"ל 49
  - קו זכות הדרך תת"ל 49
  - גבול מרחב התכנון
  - כביש מתוכנן
  - שוליים מתוכננים
  - דרך חקלאית מתוכננת
  - גשר ו מעבר תחת
  - גבול אגן היקוות ומספרו 9
  - מספר תת אגן 8b
  - מעבר מים מתוכנן
  - מגשש מתוכנן
  - בריכת שיחוי
  - לפי פרט מס' 1
  - מעבר מים מים
  - כיוון זרימה ונקודות גובה בתעלות ניקוז מתוכננות 309.33
  - כיוון זרימה ונקודות גובה בתעלות מגן מתוכננות 319.50

